

Luminaire suspendu/Luminaire d'alimentation de bande lumineuse - Microparalume individuel à lentille 80° - à rayonnement direct/indirect

Boîtier en tôle d'acier à silhouette carrée et filigrane; embouts en fonte d'aluminium noire; Couleur du boîtier gris argenté/blanc aluminium RAL 9006; Répartition de la lumière par rayonnement direct/indirect, composante lumineuse directe par lentille à LED 80° claire à microparalume individuel noir, composante lumineuse indirecte homogène par diffuseur opalin en PMMA, pour postes de travail sur écran, complètement anti-éblouissant selon la norme actuelle EN 12464-1. Branchement électrique par câble de raccordement transparent intégré 5 x 0,75 mm<sup>2</sup>, longueur 1900 mm, extrémités de câble dénudées. Le kit de suspension complet réglable en hauteur avec cache-piton est compris dans la livraison. Boîtier noir et microparalume individuel blanc possibles sur demande.

## CARACTÉRISTIQUES

Numéro de commande	60615036675
Numéro EAN	4020863419609
Tarif des douanes	94051190
Marque de certification	IP 20, Classe d'isolation I, PTE 65°<100, F, Intérieur, CE
Degré de résistance aux chocs IK	IK02
Température ambiante	ta 25°C
Propriétés particulières	Prêt pour l'IdO
Durée de la garantie	5 Années
Programmes d'aide de l'État	BEG - subvention fédérale pour les bâtiments performants (valable uniquement pour l'Allemagne)

## ÉLECTROTECHNIQUE

Ballast	Pilote électronique DALI2 (1 pièce)
Câblage	5x0.75mm <sup>2</sup>
Puissance du système	35W
Tension secteur	230V/50Hz
Disjoncteur (courant de appel)	12 unités/B10, 20 unités/B16, 21 unités/C10, 33 unités/C16
Classe de efficacité énergétique/Source de lumière	C

## ÉCLAIRAGISME

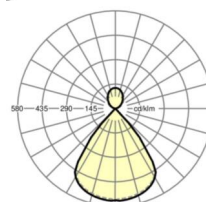
Équipement	LED, Rendu des couleurs/Température de couleur CRI ≥ 80 / 3000K
Tolérance de localisation chromatique (MacAdam)	3SDCM
Groupe de risque photobiologique (Luminaire)	RG1
Flux lumineux nominal	4698lm
Longévité des sources LED	50000h L80/B10 (Tq 25°C)
Efficacité lumineuse du luminaire	135lm/W
UGR trans./long.	15.7 / 15.6

## MÉCANIQUE

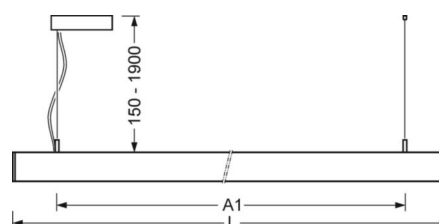
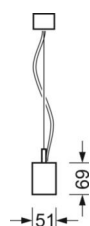
Couleur du boîtier	gris argenté/blanc aluminium RAL 9006
Cotes (Long.xLarg.xH/DxH)	1411mm x 51mm x 69mm
Poids (net)	3.7kg
Type de montage	Montage individuel suspendu, Montage en bande lumineuse suspendue

## LIEN PROFOND

<https://www.regiolux.de/fr/article/60615036675>



Référence	LED 4700lm 830
ηLB	100 %
Φ ↓/↑	73 % / 27 %
UGR trans./long.	15.7 / 15.6



## Dimensions

---

<b>L</b>	1411 mm	Longueur
<b>B</b>	51 mm	Largeur
<b>H</b>	69 mm	Hauteur
<b>A1</b>	1200 mm	Écart de fixation montage individuel
<b>P min</b>	150 mm	Longueur de suspension minimale
<b>P max</b>	1900 mm	Longueur de suspension maximale

---